

Qno.	ردیف	REF.	توضیحات
DESIGNED BY:	طراح (مهندس)	مهندس	
DRAWN BY:	نقاش (مهندس)	مهندس	
CHECKED BY:	کنترل (مهندس)	مهندس	
APPROVED BY:	مهندس	مهندس	
DATE: 13/10/2014	تاریخ		
SIGN: [Signature]	امضاء		
SYN: [Signature]	امضاء		

**UNIFORM REINFORCEMENT SECTION**  
**Sc : 1/100**

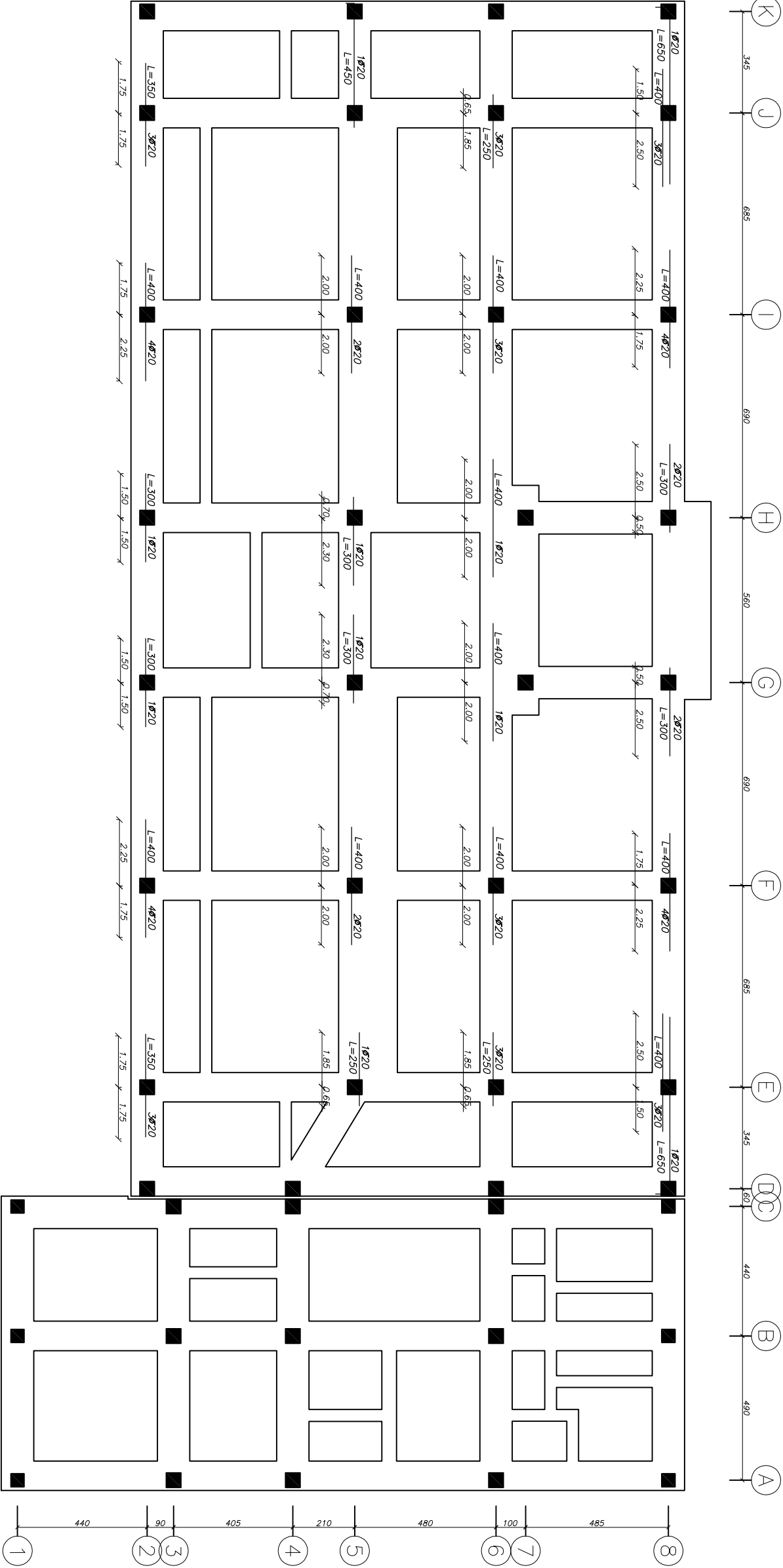
**UNIFORM REINFORCEMENT SECTION**  
**Sc : 1/100**

**UNIFORM REINFORCEMENT SECTION**  
**Sc : 1/100**

**UNIFORM REINFORCEMENT SECTION**  
**Sc : 1/100**



ISO 9001:2000



توجه:  
این نقشه ها قبل از اجرا باید توسط پیمانکاران و پیمانکاران  
بیمه و بیمه نامه خود در صورت عدم جابجایی به دفتر  
ب- آموزش و تربیت و تجهیزات و تجهیزات  
از سازمان مدیریت و برنامه ریزی کشور ارائه شود.  
ح- کلیه حقوق مادی و معنوی این نقشه ها محفوظ است و  
هرگونه کپی برداری بدون مجوز رسمی از سازمان بزرگراه و راه  
مجاز نیست.

ردیف	شرح	تاریخ	ملاحظات
1	طراحی (معماری)	1390/05/01	معماری
2	بررسی (معماری)	1390/05/01	معماری
3	تأیید (معماری)	1390/05/01	معماری
4	طراحی (سازه)	1390/05/01	سازه
5	بررسی (سازه)	1390/05/01	سازه
6	تأیید (سازه)	1390/05/01	سازه
7	طراحی (مکانیک)	1390/05/01	مکانیک
8	بررسی (مکانیک)	1390/05/01	مکانیک
9	تأیید (مکانیک)	1390/05/01	مکانیک
10	طراحی (برق)	1390/05/01	برق
11	بررسی (برق)	1390/05/01	برق
12	تأیید (برق)	1390/05/01	برق
13	طراحی (تاسیسات)	1390/05/01	تاسیسات
14	بررسی (تاسیسات)	1390/05/01	تاسیسات
15	تأیید (تاسیسات)	1390/05/01	تاسیسات

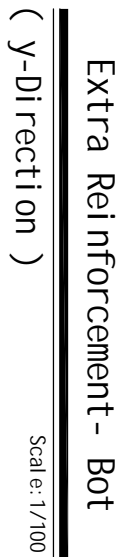
PROJECT TITLE:	دانشگاه ۱۲ کلاس امام علی یزد
PROJECT MANAGER:	پیمانکاران گیتی یزد
DESIGNED BY:	مهندسین مشاور
CHECKED BY:	مهندسین مشاور
SIGNATURE:	مهندسین مشاور
DATE:	۱۳۹۰/۰۵/۰۱
PROJECT NO:	BR-4-004-12-86/9
DESIGN NO:	S-02
OFFICE STAFF:	مهندسین مشاور
DESIGNER:	مهندسین مشاور

[illegible]

### Extra Reinforcement- Top

(x-Direction)

Scale: 1/100



طرزان پروژہ ۱۲ دستاں ۱۲ کلئے امام علی بزرگ بیان پرنٹر کا ذریعہ کوئی	
PROJECT TITLE:	عنوان ملف:
DRAWING TITLE:	عنوان ملف:
PROJECT MANAGER CODE:	مکتبہ
DESIGNED BY:	طراح : دورانی SPC
DRAWN BY:	دورانی راجستری
CHECKED BY:	دورانی مکتبہ
APPROVED BY:	UNP: SI
SIGNATURE:	دستخط
DATE:	۱۳۹۵/۱۲/۱۶
PROJECT NO: B1-4-CDB-12-06/3	عنوان پروژہ:
PAPER: Drawing	کاغذ: S-04
TOTAL SHEET:	کل صفحات:
CD. NO :	CD. NO :
OFFICE STAMP:	دستخط:
SIGN GROUP RESPONSIBLE:	دستخط:
SIGN DESIGNER:	دستخط:

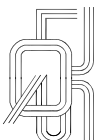
[illegible]

Extra Reinforcement - Top

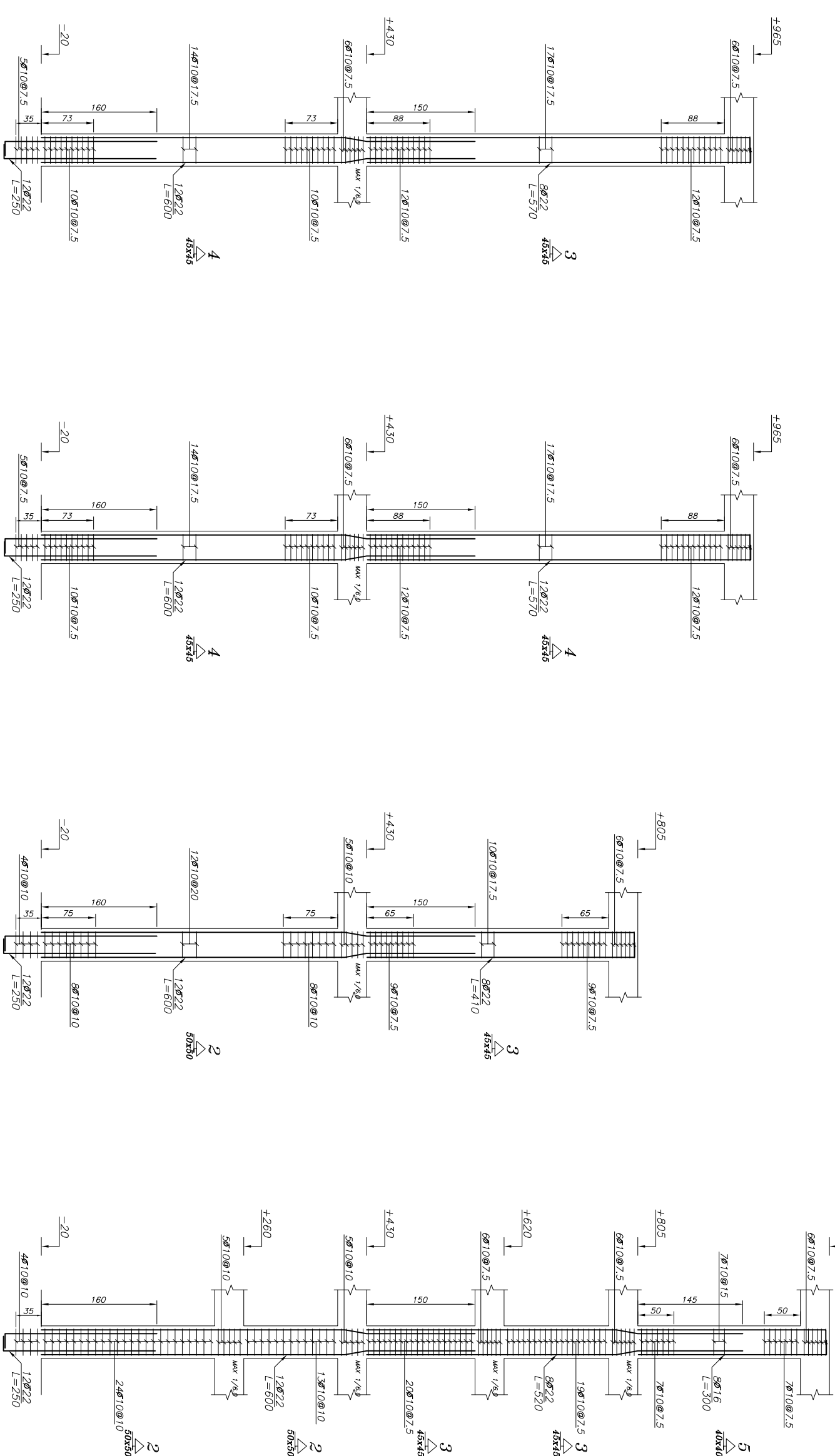
Scale: 1/100

(y-Direction)

عنوان پرونده: <span style="float: right;">پرود</span> داستان ۱۲ کلاس امام علی (ع)	
<b>PROJECT TITLE:</b> <span style="float: right;">عنوان پرونده</span>	
<b>RAW:</b> <span style="float: right;">پایان سبزهکاری</span>	
<b>DRAWING TITLE:</b> <span style="float: right;">عنوان پرونده</span>	
<b>PROJECT MANAGER CODE:</b> <span style="float: right;">کد مدیر پروژه</span>	
<b>DESIGNED BY:</b> <span style="float: right;">طراح: د. علی</span>	<b>DATE:</b> <span style="float: right;">۱۳۹۵/۰۲/۰۱</span>
<b>DRAW BY:</b> <span style="float: right;">نگارگر: د. علی</span>	<b>PROJECT NO:</b> <span style="float: right;">B-4-C008-12-30-3</span>
<b>CHECKED BY:</b> <span style="float: right;">بررسی: د. علی</span>	<b>PROJ. SHEET:</b> <span style="float: right;">شماره: C0</span>
<b>APPROVED BY:</b> <span style="float: right;">تایید: د. علی</span>	<b>CD. NO:</b> <span style="float: right;">شماره: 06</span>
<b>SIGNATURE:</b> <span style="float: right;">مهر و امضاء</span>	<b>CD. NO:</b> <span style="float: right;">شماره: 06</span>
<b>OFFICE STAMP:</b> <span style="float: right;">مهر دفتری</span>	<b>CD. NO:</b> <span style="float: right;">شماره: 06</span>
<b>SYN. GROUP:</b> <span style="float: right;">گروه همکار</span>	<b>SYN. DESIGNER:</b> <span style="float: right;">طراح همکار</span>
<b>RESPONSIBLE:</b> <span style="float: right;">مسئول</span>	<b>RESPONSIBLE:</b> <span style="float: right;">مسئول</span>



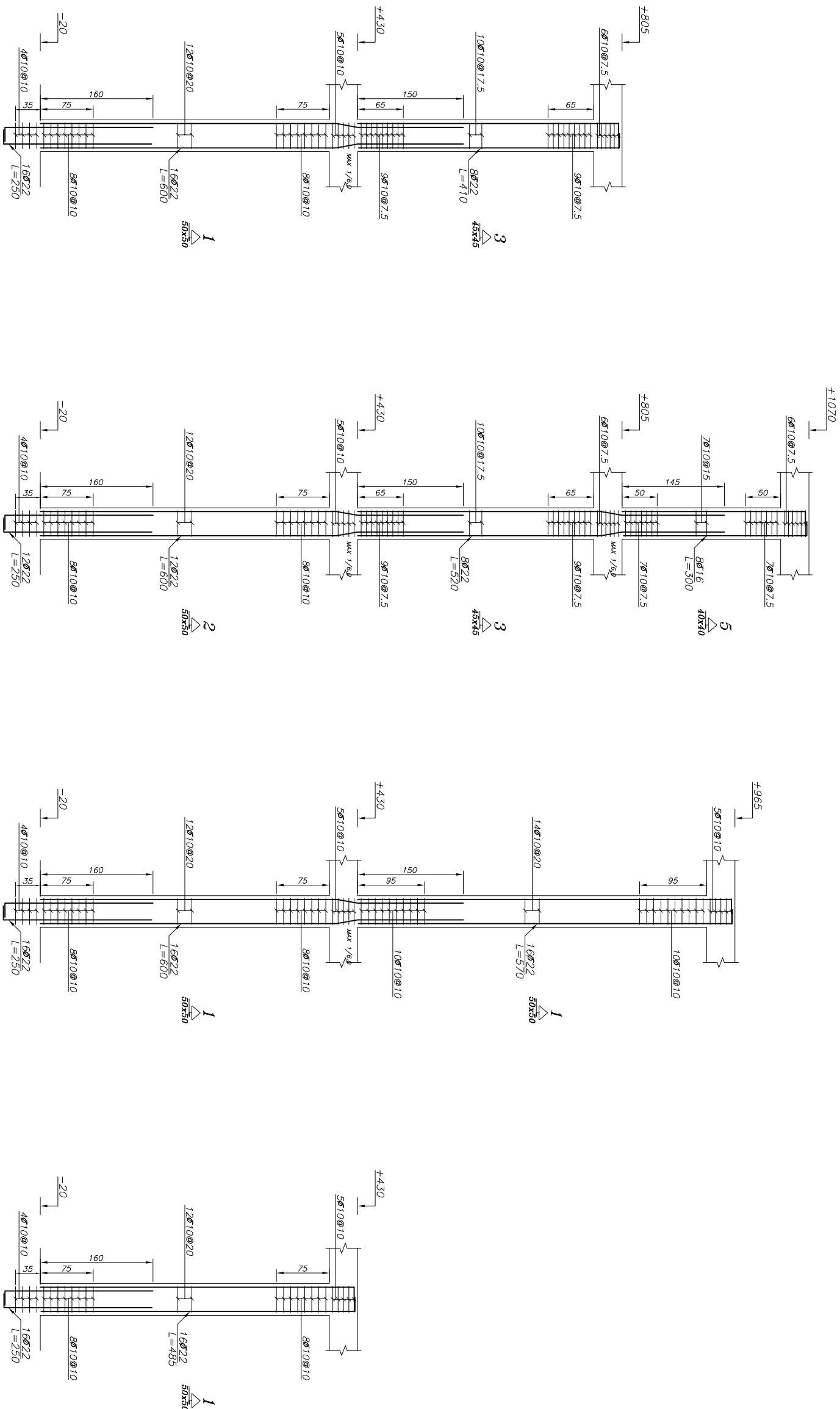
ISO 9001:2000



॥

تلف. کلیه نقشه های اقلیم از اجزای اقلیم توسط ناظر برای اقلیم ساز  
 به دست می آید.  
 در صورت گسسته در صورت عدم هماهنگی به اقلیم  
 از زمان معلوم درباره ویژگی گسسته در صورت  
 کلیه معلوم مادی و معنوی این نقشه های معلوم به اقلیم ساز  
 برای مادی در کشور به نام نقشه های گسسته و تغییرات  
 معیاری برای اقلیم ساز برای اقلیم ساز برای اقلیم ساز.

[illegible]



॥

تفکّر - کلیه تفکّر به قبل از اجرا یا بدو توسط ناظر آموزشی و بینندگان به تفکّر حاصله می شود و در صورت عدم هماهنگی به دفتر فنی مکتب می گردد.

در صورت کسب نمره نجات و مشخصات فنی به نوسریات سازمان مدیریت و برنامه ریزی کشور مقرر شود.

کلیه حاضری های مادی و مبنی بر نفعه ها متعلق به سازمان است و حاضری های مادی کسب می نمایند گروه های کهنه و کهنه تر بدو نوجوان رسمی از سازمان دیگر و دفائی دارد.

[illegible]

C-8

---

No. = 3  
Scale 1:50

C-7

---

No. = 6  
Scale 1:50

C-6

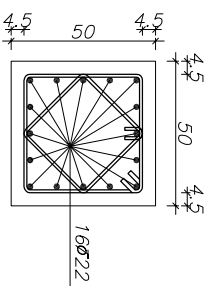
---

No. = 2  
Scale 1:50

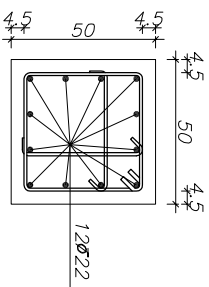
C-5

---

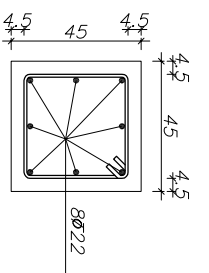
No. = 6  
Scale 1:50



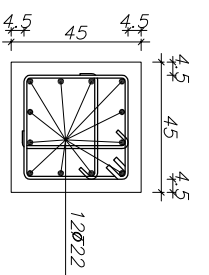
SEC 1-1  
Scale 1:20



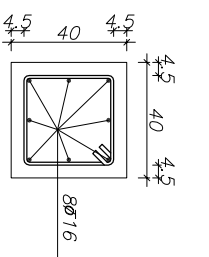
SEC 2-2  
Scale 1:20



SEC 3-3  
Scale 1:20



SEC 4-4  
Scale 1:20



SEC 5-5  
Scale 1:20



C-13  
No. = 1  
Scale 1:50

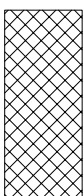
SEC 5-5  
Scale 1:20

[illegible]

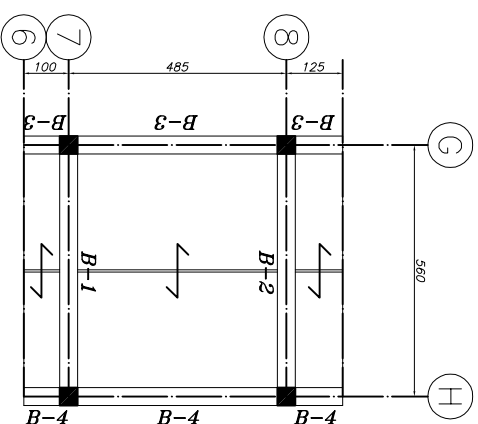




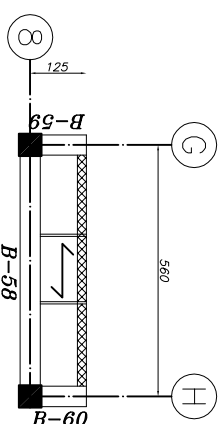
نیر چہ و بیل

[illegible]

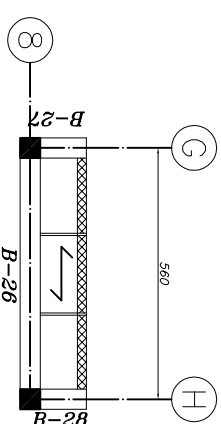




*Elevation:* +10.70



Elevation: +2.60



*Elevation:* +6.20

SEC A-A  
Scale 1:10

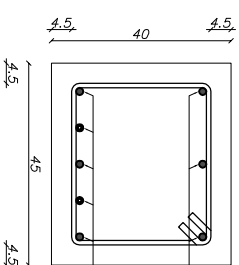
SEC B-B  
Scale 1:10

SEC C-C  
Scale 1:10

SEC D-I  
Scale 1:10

SEC E-E  
Scale 1:10

SEC F-H  
Scale 1:10


$$\frac{SEC}{G-G_{\infty}}$$

## SEC H-H

SEC 1-1

SEC J-J  
code 110

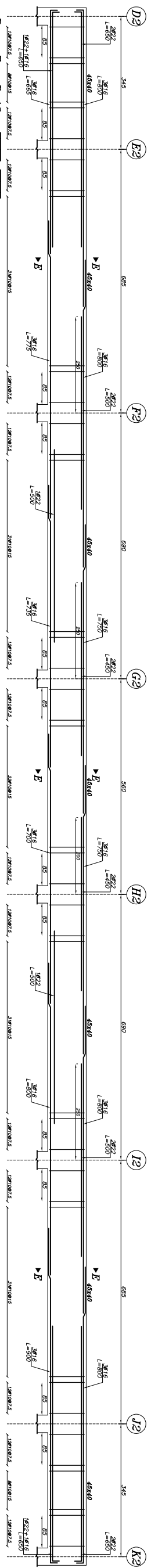
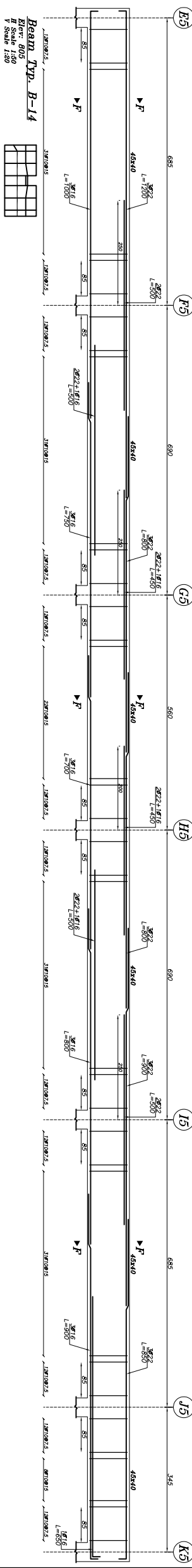
$$\frac{SEC\ K-K}{\text{code 110}}$$
[illegible]



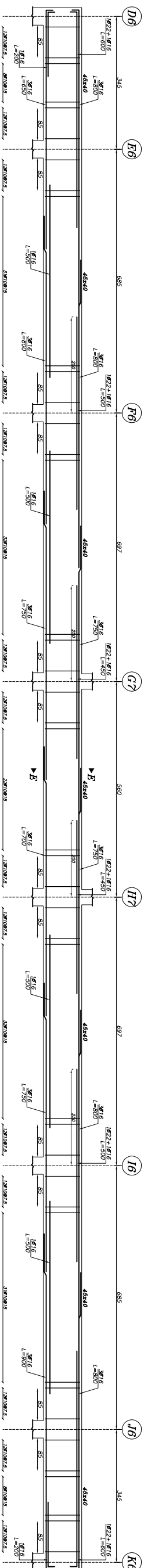
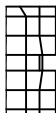
پروژه: طراحی و ساخت سیستم مدیریت منابع انسانی		مشتری: شرکت توسعه و عمران	
عنوان پروژه: طراحی و ساخت سیستم مدیریت منابع انسانی		تاریخ: ۱۳۹۸/۰۵/۰۱	
پروژه: طراحی و ساخت سیستم مدیریت منابع انسانی		تاریخ: ۱۳۹۸/۰۵/۰۱	
پروژه: طراحی و ساخت سیستم مدیریت منابع انسانی		تاریخ: ۱۳۹۸/۰۵/۰۱	
پروژه: طراحی و ساخت سیستم مدیریت منابع انسانی		تاریخ: ۱۳۹۸/۰۵/۰۱	
پروژه: طراحی و ساخت سیستم مدیریت منابع انسانی		تاریخ: ۱۳۹۸/۰۵/۰۱	
پروژه: طراحی و ساخت سیستم مدیریت منابع انسانی		تاریخ: ۱۳۹۸/۰۵/۰۱	
پروژه: طراحی و ساخت سیستم مدیریت منابع انسانی		تاریخ: ۱۳۹۸/۰۵/۰۱	
پروژه: طراحی و ساخت سیستم مدیریت منابع انسانی		تاریخ: ۱۳۹۸/۰۵/۰۱	
پروژه: طراحی و ساخت سیستم مدیریت منابع انسانی		تاریخ: ۱۳۹۸/۰۵/۰۱	
پروژه: طراحی و ساخت سیستم مدیریت منابع انسانی		تاریخ: ۱۳۹۸/۰۵/۰۱	
پروژه: طراحی و ساخت سیستم مدیریت منابع انسانی		تاریخ: ۱۳۹۸/۰۵/۰۱	
پروژه: طراحی و ساخت سیستم مدیریت منابع انسانی		تاریخ: ۱۳۹۸/۰۵/۰۱	
پروژه: طراحی و ساخت سیستم مدیریت منابع انسانی		تاریخ: ۱۳۹۸/۰۵/۰۱	
پروژه: طراحی و ساخت سیستم مدیریت منابع انسانی		تاریخ: ۱۳۹۸/۰۵/۰۱	
پروژه: طراحی و ساخت سیستم مدیریت منابع انسانی		تاریخ: ۱۳۹۸/۰۵/۰۱	
پروژه: طراحی و ساخت سیستم مدیریت منابع انسانی		تاریخ: ۱۳۹۸/۰۵/۰۱	
پروژه: طراحی و ساخت سیستم مدیریت منابع انسانی		تاریخ: ۱۳۹۸/۰۵/۰۱	
پروژه: طراحی و ساخت سیستم مدیریت منابع انسانی		تاریخ: ۱۳۹۸/۰۵/۰۱	
پروژه: طراحی و ساخت سیستم مدیریت منابع انسانی		تاریخ: ۱۳۹۸/۰۵/۰۱	
پروژه: طراحی و ساخت سیستم مدیریت منابع انسانی		تاریخ: ۱۳۹۸/۰۵/۰۱	
پروژه: طراحی و ساخت سیستم مدیریت منابع انسانی		تاریخ: ۱۳۹۸/۰۵/۰۱	
پروژه: طراحی و ساخت سیستم مدیریت منابع انسانی		تاریخ: ۱۳۹۸/۰۵/۰۱	
پروژه: طراحی و ساخت سیستم مدیریت منابع انسانی		تاریخ: ۱۳۹۸/۰۵/۰۱	
پروژه: طراحی و ساخت سیستم مدیریت منابع انسانی		تاریخ: ۱۳۹۸/۰۵/۰۱	
پروژه: طراحی و ساخت سیستم مدیریت منابع انسانی		تاریخ: ۱۳۹۸/۰۵/۰۱	
پروژه: طراحی و ساخت سیستم مدیریت منابع انسانی		تاریخ: ۱۳۹۸/۰۵/۰۱	
پروژه: طراحی و ساخت سیستم مدیریت منابع انسانی		تاریخ: ۱۳۹۸/۰۵/۰۱	
پروژه: طراحی و ساخت سیستم مدیریت منابع انسانی		تاریخ: ۱۳۹۸/۰۵/۰۱	
پروژه: طراحی و ساخت سیستم مدیریت منابع انسانی		تاریخ: ۱۳۹۸/۰۵/۰۱	
پروژه: طراحی و ساخت سیستم مدیریت منابع انسانی		تاریخ: ۱۳۹۸/۰۵/۰۱	
پروژه: طراحی و ساخت سیستم مدیریت منابع انسانی		تاریخ: ۱۳۹۸/۰۵/۰۱	
پروژه: طراحی و ساخت سیستم مدیریت منابع انسانی		تاریخ: ۱۳۹۸/۰۵/۰۱	
پروژه: طراحی و ساخت سیستم مدیریت منابع انسانی		تاریخ: ۱۳۹۸/۰۵/۰۱	
پروژه: طراحی و ساخت سیستم مدیریت منابع انسانی		تاریخ: ۱۳۹۸/۰۵/۰۱	
پروژه: طراحی و ساخت سیستم مدیریت منابع انسانی		تاریخ: ۱۳۹۸/۰۵/۰۱	
پروژه: طراحی و ساخت سیستم مدیریت منابع انسانی		تاریخ: ۱۳۹۸/۰۵/۰۱	
پروژه: طراحی و ساخت سیستم مدیریت منابع انسانی		تاریخ: ۱۳۹۸/۰۵/۰۱	
پروژه: طراحی و ساخت سیستم مدیریت منابع انسانی		تاریخ: ۱۳۹۸/۰۵/۰۱	
پروژه: طراحی و ساخت سیستم مدیریت منابع انسانی		تاریخ: ۱۳۹۸/۰۵/۰۱	
پروژه: طراحی و ساخت سیستم مدیریت منابع انسانی		تاریخ: ۱۳۹۸/۰۵/۰۱	
پروژه: طراحی و ساخت سیستم مدیریت منابع انسانی		تاریخ: ۱۳۹۸/۰۵/۰۱	
پروژه: طراحی و ساخت سیستم مدیریت منابع انسانی		تاریخ: ۱۳۹۸/۰۵/۰۱	
پروژه: طراحی و ساخت سیستم مدیریت منابع انسانی		تاریخ: ۱۳۹۸/۰۵/۰۱	
پروژه: طراحی و ساخت سیستم مدیریت منابع انسانی		تاریخ: ۱۳۹۸/۰۵/۰۱	
پروژه: طراحی و ساخت سیستم مدیریت منابع انسانی		تاریخ: ۱۳۹۸/۰۵/۰۱	
پروژه: طراحی و ساخت سیستم مدیریت منابع انسانی		تاریخ: ۱۳۹۸/۰۵/۰۱	
پروژه: طراحی و ساخت سیستم مدیریت منابع انسانی		تاریخ: ۱۳۹۸/۰۵/۰۱	
پروژه: طراحی و ساخت سیستم مدیریت منابع انسانی		تاریخ: ۱۳۹۸/۰۵/۰۱	
پروژه: طراحی و ساخت سیستم مدیریت منابع انسانی		تاریخ: ۱۳۹۸/۰۵/۰۱	
پروژه: طراحی و ساخت سیستم مدیریت منابع انسانی		تاریخ: ۱۳۹۸/۰۵/۰۱	
پروژه: طراحی و ساخت سیستم مدیریت منابع انسانی		تاریخ: ۱۳۹۸/۰۵/۰۱	
پروژه: طراحی و ساخت سیستم مدیریت منابع انسانی		تاریخ: ۱۳۹۸/۰۵/۰۱	
پروژه: طراحی و ساخت سیستم مدیریت منابع انسانی		تاریخ: ۱۳۹۸/۰۵/۰۱	
پروژه: طراحی و ساخت سیستم مدیریت منابع انسانی		تاریخ: ۱۳۹۸/۰۵/۰۱	
پروژه: طراحی و ساخت سیستم مدیریت منابع انسانی		تاریخ: ۱۳۹۸/۰۵/۰۱	
پروژه: طراحی و ساخت سیستم مدیریت منابع انسانی		تاریخ: ۱۳۹۸/۰۵/۰۱	
پروژه: طراحی و ساخت سیستم مدیریت منابع انسانی		تاریخ: ۱۳۹۸/۰۵/۰۱	
پروژه: طراحی و ساخت سیستم مدیریت منابع انسانی		تاریخ: ۱۳۹۸/۰۵/۰۱	
پروژه: طراحی و ساخت سیستم مدیریت منابع انسانی		تاریخ: ۱۳۹۸/۰۵/۰۱	
پروژه: طراحی و ساخت سیستم مدیریت منابع انسانی		تاریخ: ۱۳۹۸/۰۵/۰۱	
پروژه: طراحی و ساخت سیستم مدیریت منابع انسانی		تاریخ: ۱۳۹۸/۰۵/۰۱	
پروژه: طراحی و ساخت سیستم مدیریت منابع انسانی		تاریخ: ۱۳۹۸/۰۵/۰۱	
پروژه: طراحی و ساخت سیستم مدیریت منابع انسانی		تاریخ: ۱۳۹۸/۰۵/۰۱	
پروژه: طراحی و ساخت سیستم مدیریت منابع انسانی		تاریخ: ۱۳۹۸/۰۵/۰۱	
پروژه: طراحی و ساخت سیستم مدیریت منابع انسانی		تاریخ: ۱۳۹۸/۰۵/۰۱	
پروژه: طراحی و ساخت سیستم مدیریت منابع انسانی		تاریخ: ۱۳۹۸/۰۵/۰۱	
پروژه: طراحی و ساخت سیستم مدیریت منابع انسانی		تاریخ: ۱۳۹۸/۰۵/۰۱	
پروژه: طراحی و ساخت سیستم مدیریت منابع انسانی		تاریخ: ۱۳۹۸/۰۵/۰۱	
پروژه: طراحی و ساخت سیستم مدیریت منابع انسانی		تاریخ: ۱۳۹۸/۰۵/۰۱	
پروژه: طراحی و ساخت سیستم مدیریت منابع انسانی		تاریخ: ۱۳۹۸/۰۵/۰۱	
پروژه: طراحی و ساخت سیستم مدیریت منابع انسانی		تاریخ: ۱۳۹۸/۰۵/۰۱	
پروژه: طراحی و ساخت سیستم مدیریت منابع انسانی		تاریخ: ۱۳۹۸/۰۵/۰۱	
پروژه: طراحی و ساخت سیستم مدیریت منابع انسانی		تاریخ: ۱۳۹۸/۰۵/۰۱	
پروژه: طراحی و ساخت سیستم مدیریت منابع انسانی		تاریخ: ۱۳۹۸/۰۵/۰۱	
پروژه: طراحی و ساخت سیستم مدیریت منابع انسانی		تاریخ: ۱۳۹۸/۰۵/۰۱	
پروژه: طراحی و ساخت سیستم مدیریت منابع انسانی		تاریخ: ۱۳۹۸/۰۵/۰۱	
پروژه: طراحی و ساخت سیستم مدیریت منابع انسانی		تاریخ: ۱۳۹۸/۰۵/۰۱	
پروژه: طراحی و ساخت سیستم مدیریت منابع انسانی		تاریخ: ۱۳۹۸/۰۵/۰۱	
پروژه: طراحی و ساخت سیستم مدیریت منابع انسانی		تاریخ: ۱۳۹۸/۰۵/۰۱	
پروژه: طراحی و ساخت سیستم مدیریت منابع انسانی		تاریخ: ۱۳۹۸/۰۵/۰۱	
پروژه: طراحی و ساخت سیستم مدیریت منابع انسانی		تاریخ: ۱۳۹۸/۰۵/۰۱	
پروژه: طراحی و ساخت سیستم مدیریت منابع انسانی		تاریخ: ۱۳۹۸/۰۵/۰۱	
پروژه: طراحی و ساخت سیستم مدیریت منابع انسانی		تاریخ: ۱۳۹۸/۰۵/۰۱	
پروژه: طراحی و ساخت سیستم مدیریت منابع انسانی		تاریخ: ۱۳۹۸/۰۵/۰۱	
پروژه: طراحی و ساخت سیستم مدیریت منابع انسانی		تاریخ: ۱۳۹۸/۰۵/۰۱	
پروژه: طراحی و ساخت سیستم مدیریت منابع انسانی		تاریخ: ۱۳۹۸/۰۵/۰۱	
پروژه: طراحی و ساخت سیستم مدیریت منابع انسانی		تاریخ: ۱۳۹۸/۰۵/۰۱	
پروژه: طراحی و ساخت سیستم مدیریت منابع انسانی		تاریخ: ۱۳۹۸/۰۵/۰۱	
پروژه: طراحی و ساخت سیستم مدیریت منابع انسانی		تاریخ: ۱۳۹۸/۰۵/۰۱	
پروژه: طراحی و ساخت سیستم مدیریت منابع انسانی		تاریخ: ۱۳۹۸/۰۵/۰۱	
پروژه: طراحی و ساخت سیستم مدیریت منابع انسانی		تاریخ: ۱۳۹۸/۰۵/۰۱	
پروژه: طراحی و ساخت سیستم مدیریت منابع انسانی		تاریخ: ۱۳۹۸/۰۵/۰۱	
پروژه: طراحی و ساخت سیستم مدیریت منابع انسانی		تاریخ: ۱۳۹۸/۰۵/۰۱	
پروژه: طراحی و ساخت سیستم مدیریت منابع انسانی		تاریخ: ۱۳۹۸/۰۵/۰۱	
پروژه: طراحی و ساخت سیستم مدیریت منابع انسانی		تاریخ: ۱۳۹۸/۰۵/۰۱	
پروژه: طراحی و ساخت سیستم مدیریت منابع انسانی		تاریخ: ۱۳۹۸/۰۵/۰۱	
پروژه: طراحی و ساخت سیستم مدیریت منابع انسانی		تاریخ: ۱۳۹۸/۰۵/۰۱	
پروژه: طراحی و ساخت سیستم مدیریت منابع انسانی		تاریخ: ۱۳۹۸/۰۵/۰۱	
پروژه: طراحی و ساخت سیستم مدیریت منابع انسانی		تاریخ: ۱۳۹۸/۰۵/۰۱	
پروژه: طراحی و ساخت سیستم مدیریت منابع انسانی		تاریخ: ۱۳۹۸/۰۵/۰۱	
پروژه: طراحی و ساخت سیستم مدیریت منابع انسانی		تاریخ: ۱۳۹۸/۰۵/۰۱	
پروژه: طراحی و ساخت سیستم مدیریت منابع انسانی		تاریخ: ۱۳۹۸/۰۵/۰۱	
پروژه: طراحی و ساخت سیستم مدیریت منابع انسانی		تاریخ: ۱۳۹۸/۰۵/۰۱	
پروژه: طراحی و ساخت سیستم مدیریت منابع انسانی		تاریخ: ۱۳۹۸/۰۵/۰۱	
پروژه: طراحی و ساخت سیستم مدیریت منابع انسانی		تاریخ: ۱۳۹۸/۰۵/۰۱	
پروژه: طراحی و ساخت سیستم مدیریت منابع انسانی		تاریخ: ۱۳۹۸/۰۵/۰۱	
پروژه: طراحی و ساخت سیستم مدیریت منابع انسانی		تاریخ: ۱۳۹۸/۰۵/۰۱	
پروژه: طراحی و ساخت سیستم مدیریت منابع انسانی		تاریخ: ۱۳۹۸/۰۵/۰۱	
پروژه: طراحی و ساخت سیستم مدیریت منابع انسانی		تاریخ: ۱۳۹۸/۰۵/۰۱	
پ			



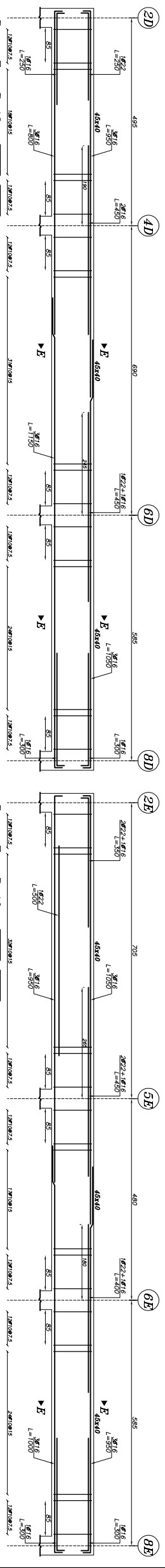
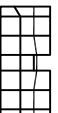
*ISO 9001:2000*



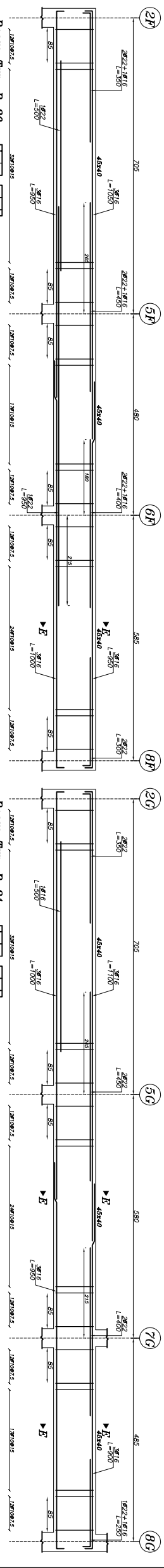
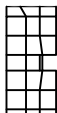
Beam Typ. B-12  
Elev: 805  
H Scale 1:50  
V Scale 1:20



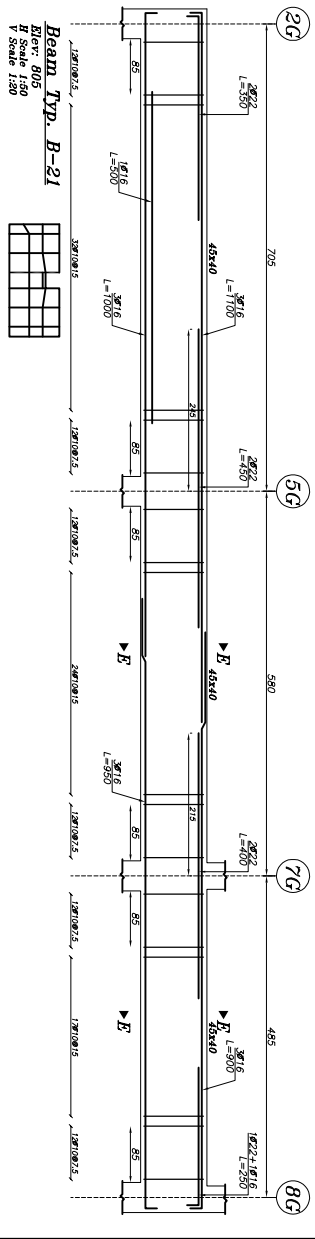
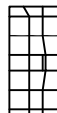
Beam Typ. B-15  
Elev: 805  
H Scale 1:50  
V Scale 1:20



Beam Typ. B-16  
Elev: 805  
H Scale 1:50  
V Scale 1:20

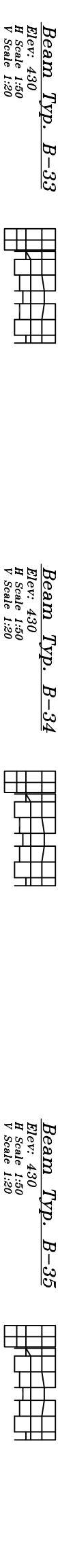
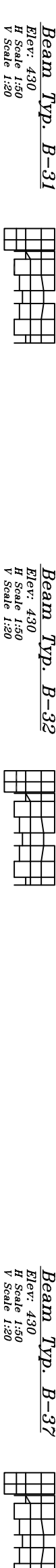
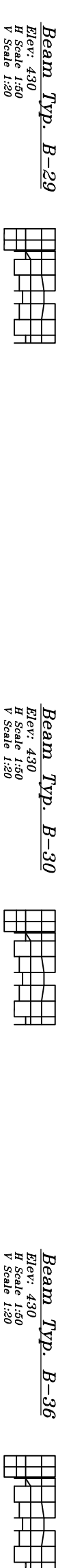


Beam typ. B-20  
Elev: 805  
H Scale 1:50  
V Scale 1:20

[illegible]







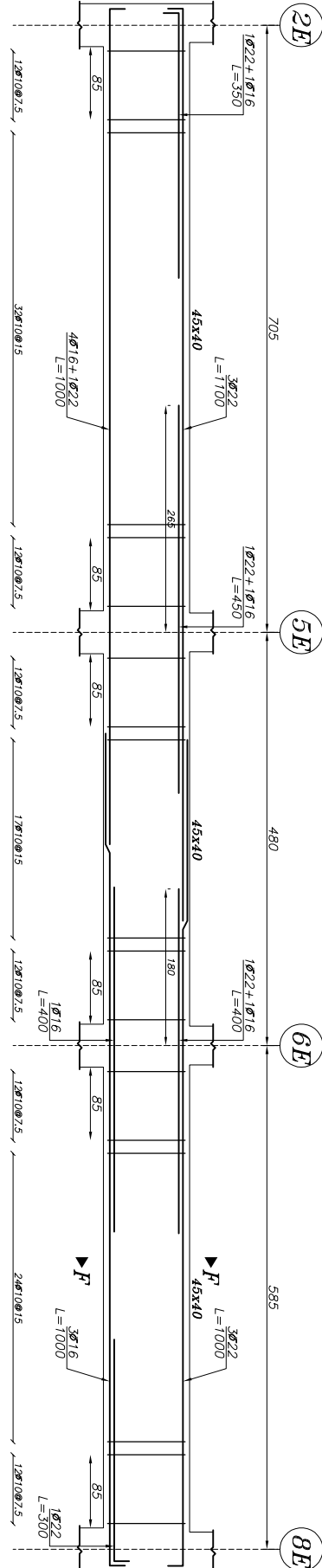
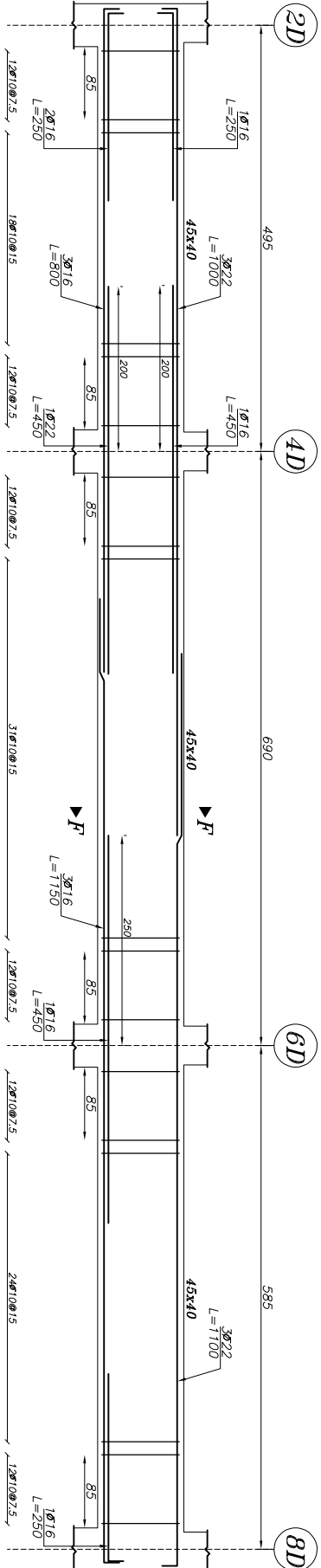
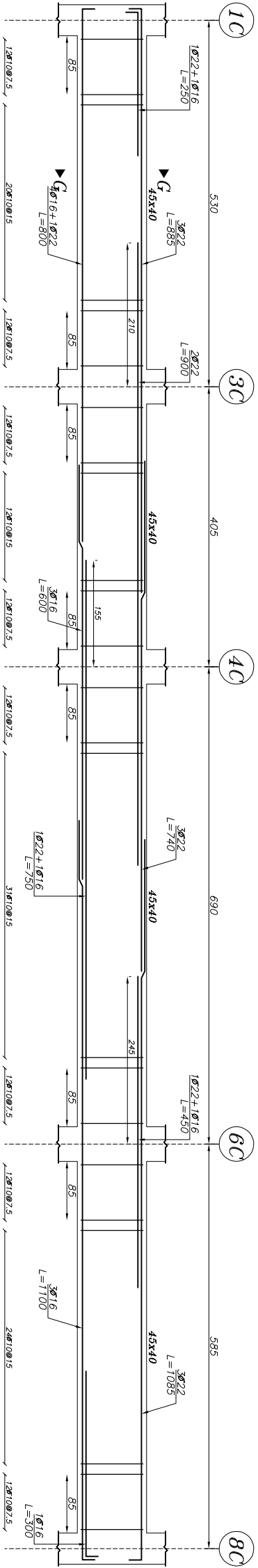
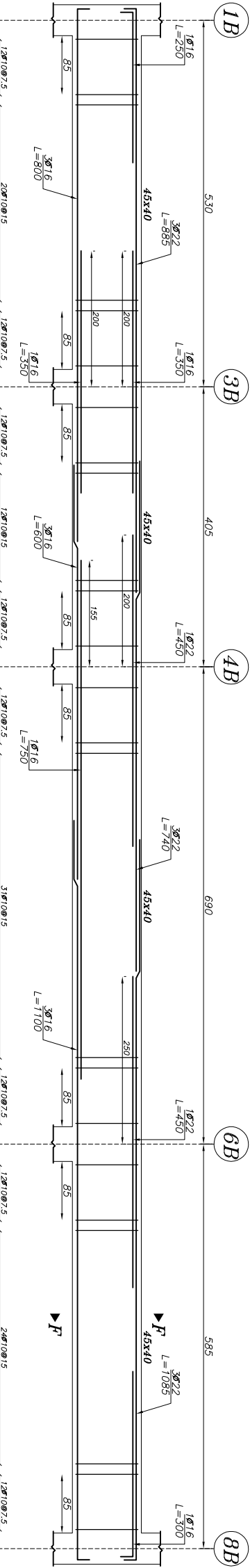
الف. کلبه فتنه به قبل از ابرار ابله‌نوستا ناشر یوسازی و بینش‌اکار  
به دقت مطالعه شود و در صورت عدم هماهنگی به دفتر فنی  
مبغیگی گردد.

ب. در صورت کسب‌وکارهای و مشخصات فنی به تفسیرات  
سازمان مدیریت و برنامه ریزی کشور مراجعه شود.  
ج. کلیه حقوق، حقوق این فتنه به مسئولین سازمان  
ماده‌ای دارند. مسئولین، مسئولین گروه‌های و مسئولین بدون  
موجوده‌ای از سازمان دیگر و قانونی دارد.

[illegible]

طاقون ايمونود دستان ۲۲ کلامه امام علي بريد		طاقون ايمونود دستان ۲۲ کلامه امام علي بريد	
PROJECT TITLE:		PROJECT TITLE:	
ART:		ART:	
DRAWING TITLE:		DRAWING TITLE:	
PROJECT MANAGER CODE:		PROJECT MANAGER CODE:	
DESIGNED BY:		DESIGNED BY:	
DRAWN BY:		DRAWN BY:	
CHECKED BY:		CHECKED BY:	
APPROVED BY:		APPROVED BY:	
SIGNATURE:		SIGNATURE:	
DATE:		DATE:	
PROJECT NO. B-1-408-12-36-3-18		PROJECT NO. B-1-408-12-36-3-18	
TOTAL SHEET:		TOTAL SHEET:	
CD NO:		CD NO:	
SIGN GROUP		SIGN GROUP	
RESPONSIBLE:		RESPONSIBLE:	
SIGN DESIGNER:		SIGN DESIGNER:	





وزارت آموزش و تربیت  
I.R.I.R.F.N

سازمان توسعه و تجهیز مدارس  
RENOVATION DEVELOPMENT AND  
EQUIPMENT SCHOOLS ORGANIZATION

اداره کل مدارس مدارس استان یزد  
GENERAL DIRECTORY OF YAZD PROVINCE

ISO 9001:2000



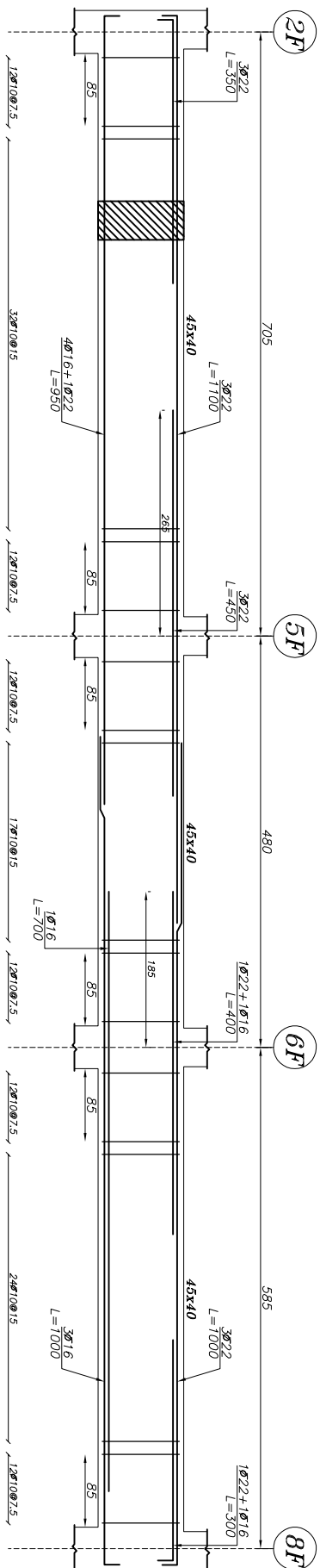
توجه:

این کتاب نقشه ها قبل از اجرا باید توسط ناظر بر اساس نقشه های زیر و مشخصات فنی به تصدیق کارفرما تایید شود و در صورت عدم تایید، کلیه مسئولیت ها بر عهده کارفرما خواهد بود.

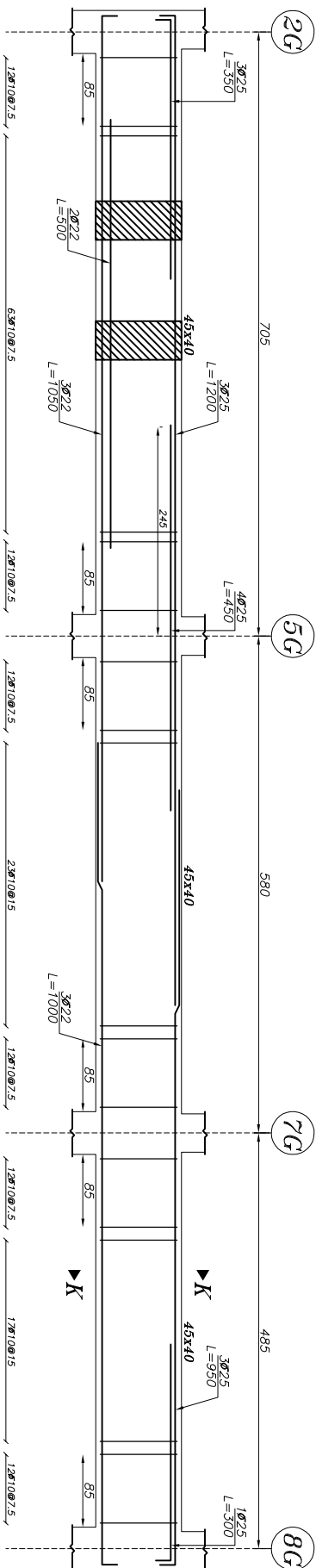
این کتاب صرفاً جهت راهنمایی و تسهیل در اجرای پروژه های مشابه است و نباید به عنوان سند فنی برای اجرای پروژه های دیگر استفاده شود.

نام:	مهره
DESIGNED BY:	طراح (مهره)
DRAW BY:	نقاش (مهره)
CHECKED BY:	کنترل (مهره)
APPROVED BY:	امضاء کارفرما
DATE:	تاریخ

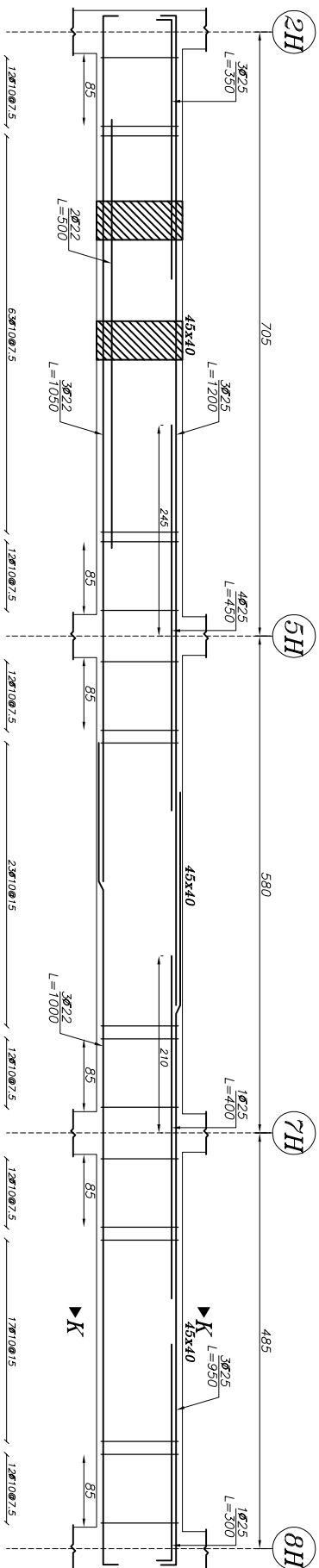
PROJECT TITLE:	دبستان ۱۲ کلمه امام علی یزد
PROJECT NUMBER:	PRJ/90/S-20
PROJECT NAME:	مدرسه
PROJECT ADDRESS:	شاره ۱۲ کلمه امام علی
PROJECT DATE:	۱۳۸۵/۰۳/۲۶
PROJECT SCALE:	۱:۲۰
PROJECT DRAWING NO:	۱۲
PROJECT TOTAL SHEET:	۲۰
PROJECT GROUP:	معماری
PROJECT DESIGNER:	مهندس



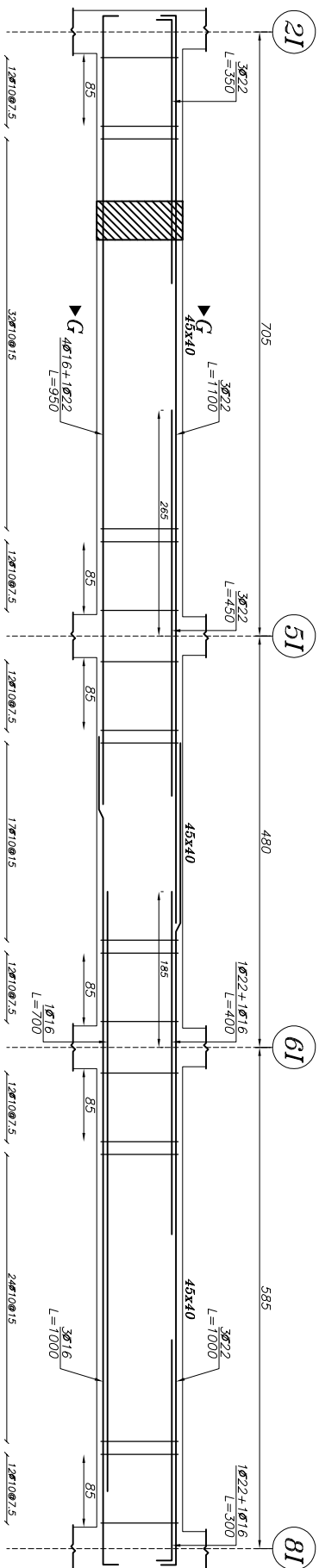
Beam Typ. B-50  
Elev: 430  
H Scale 1:50  
V Scale 1:20



Beam Typ. B-51  
Elev: 430  
H Scale 1:50  
V Scale 1:20



Beam Typ. B-52  
Elev: 430  
H Scale 1:50  
V Scale 1:20



Beam Typ. B-53  
Elev: 430  
H Scale 1:50  
V Scale 1:20



ج. د.

الف- کلیه بقیه به قبل از اجراء این دستورالعمل تاظر با بودای و بینمایگان  
به دفتر بقیه شود و در صورت عدم هماهنگی، به دفتر نفوذ  
ممنوع گردد.

ب- در صورت کمبود تجهیزات و مشخصات فنی به تشریفات  
سازمان مدیریت راه و ترابری کشور مراجعه شود.  
ج- کلیه حقوق مالی و معنوی از قبیل حق اختراع و سایر امتیازات  
سازمانی را در صورت کشف با ناموس و یا هر گونه، بکثیر و بشیر بدست  
مخیر از سهمی از سازمان بینگراف قانونی دارد.

<b>DESIGNED BY:</b>	<b>BY:</b>	<b>رسم کننده:</b>
<b>DRAWN BY:</b>	<b>طراحی شده توسط:</b>	
<b>CHECKED BY:</b>	<b>کنترل شده توسط:</b>	
	<b>TOTAL SHEET:</b>	
<b>امضاء و مهر گروه مسئولیت:</b>	<b>امضاء و مهر طراح:</b>	
<b>DATE:</b>	<b>تاریخ:</b>	
<b>SIGNATURE:</b>	<b>SIGNATURE:</b>	

## عنوان پروژہ:

**SUBJECT TITLE:**

عنوان نقشه: مهار دیوار جان پناه با وال پست فلزی

**PROJECT MANAGER CODE:** 2019-000005

مفتیس: \_\_\_\_\_  
طراح : دفتر فنی

BY:	دائرة قضائية	واحد: منبرك
BY:	دائرة قضائية	واحد: منبرك

APPROVED BY:	DATE:
--------------	-------

NATURE: [ ]

2.	2
3.	3

	TOTAL SHEET:
--	--------------

CD. NO :	8-88	8-88	8-88

مہر دلفریز:	امضاء مسئول کروڑ:	امضاء طیاراج:
MEHR DULFIR	AMZA MASOOL KRU	AMZA PIARAJ

**RESPONSIBLE:**

---

---

---

---

---

---

Technical drawing of a wall section showing various components and their labels in Persian:

- پشت بام** ( پشت بام ): Roof back / Roof structure.
- دکل** ( دکل ): Duct / Pipe.
- واحد ریاضی** ( واحد ریاضی ): Mathematical unit.
- مسکرت در - در ریاضی** ( مسکرت در - در ریاضی ): Mathematical door / Mathematical door.
- کان ریاضی** ( کان ریاضی ): Mathematical canal / Mathematical canal.

**توضیحات:**  
SC-1.185

**Det.2**  
SC-115

درز فولادی سستیمای روی تیر پینش  
روال جوات میترود  
اتصال وادار سیمانی به ورق یا جوش  
درز فولادی  
وادار سیمانی  
روال جوات  
درز فولادی  
اتصال جوش  
6 Δ

**Det.3**  
SC-115

جوش  
مالات سیمانی  
وادار سیمانی  
مالات سیمانی  
سیماندر سیمانی  
پلک  
(دور از جان پناه)

**Det.1**  
SC-115

مالات سیمانی  
وادار سیمانی  
اتصال جوش  
پلک  
مالات سیمانی  
درز فولادی  
روال جوات  
(4 عدد)

**Det.2**  
SC-115

درز فولادی سستیمای روی تیر پینش  
روال جوات میترود  
اتصال وادار سیمانی به ورق یا جوش  
درز فولادی  
وادار سیمانی  
روال جوات  
درز فولادی  
اتصال جوش  
6 Δ

**Det.3**  
SC-115

جوش  
مالات سیمانی  
وادار سیمانی  
مالات سیمانی  
سیماندر سیمانی  
پلک  
(دور از جان پناه)

**Det.1**  
SC-115

مالات سیمانی  
وادار سیمانی  
اتصال جوش  
پلک  
مالات سیمانی  
درز فولادی  
روال جوات  
(4 عدد)

میگردد بستر از فولاد گالوانیزه و اجدار و به قطر ۴ میلیمتر می باشد. ( حداقل دو میلگرد بستر در ارتفاع جان پناه کار شود. )

حفاظت فاصله و ادار عمومی از ستون یک متر می باشد. حداکثر فاصله و ادار از ستون ۲ متر میباشد.

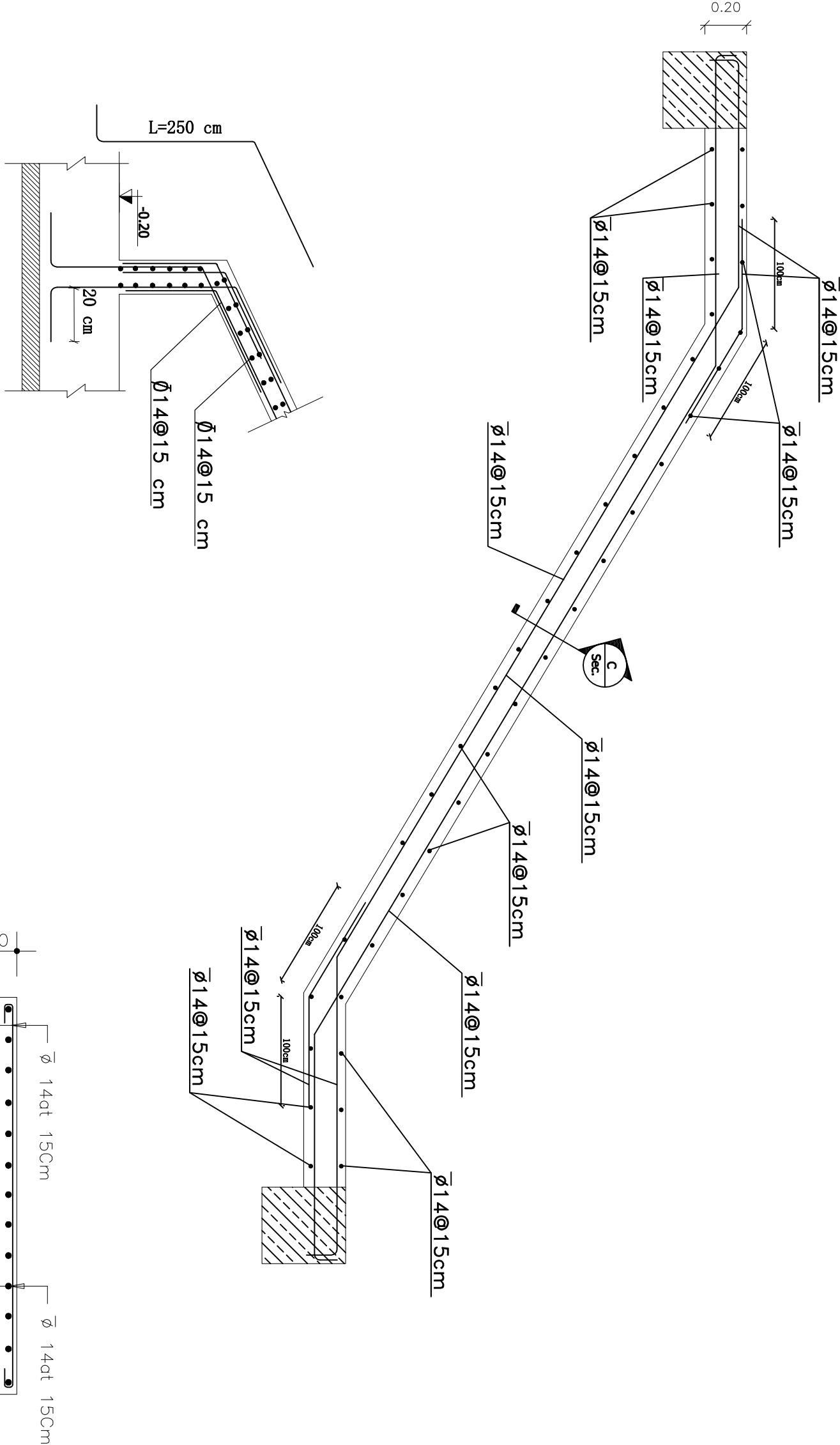
فاصله و ادارها از یکدیگر بیشتر از ۲ متر نباشد.

در کسب ها در صورت حتما نبود ستون و ادار عمودی کار شود.

در صورتیکه سترهای پیرامونی تا تر از جان پناه امتداد نیافتند از وادار استفاده شود.



ISO 9001:2000



جزئیات اتصال میلگردهای دال پله به فونداسیون

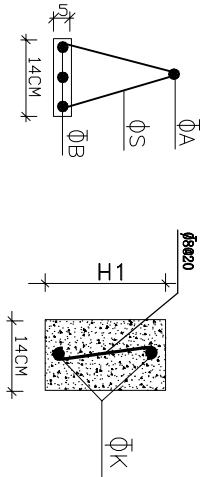
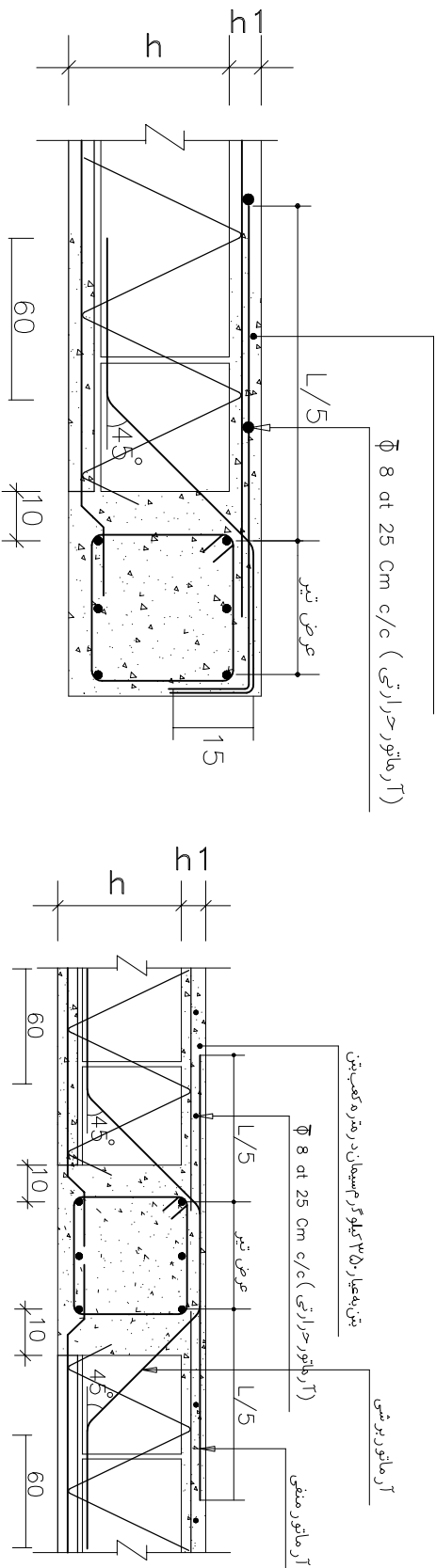
## برش طولی پله

## Section C-C

مشاور پروژه:	
دستگاه ۱۳ کلاسه	
PROJECT TITLE:	
محل پروژه:	
DRAWING TITLE:	
PROJECT MANAGER CODE:	
DESIGNED BY:	
DRAW BY:	
CHECKED BY:	
APPROVED BY:	
SIGNATURE:	
DATE:	
PROJECT NO: B1-4-GH-12-8/9	
SHEET NO: 24	
TOTAL SHEET:	
OFFICE STAFF:	
RESPONSIBLE:	

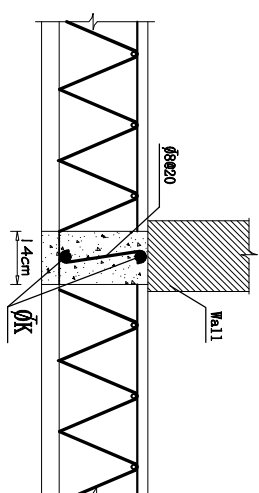
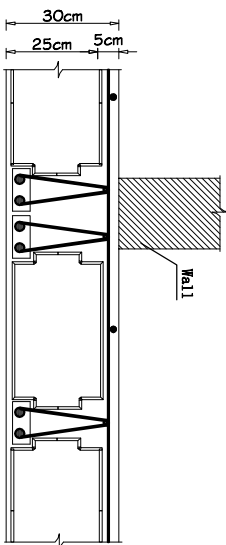
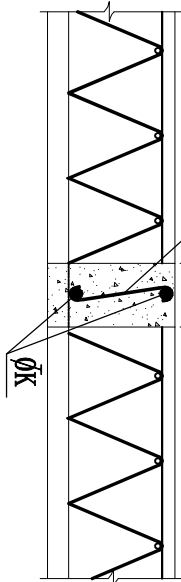
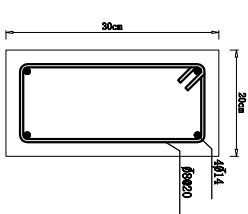
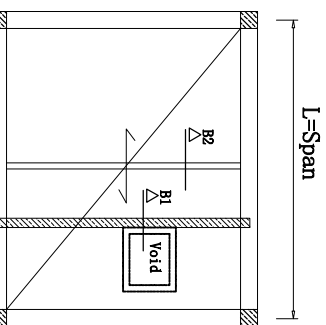
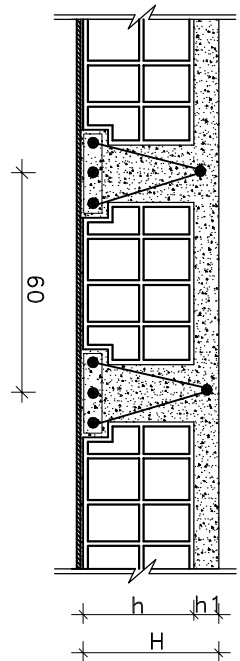


۱- درجهت موازی باتیرچه  $\Phi D @ 50CM$   
 و درجهت عمود بر تیرچه  $\Phi D @ 25CM$   
 ۲- فرضیات: نوع میلگر د:  $F_y=4000 A_{III}$   
 $F'_C=250$  نوع بتن:



تیرجہ معراج

مقطع کلاف میانی



### Typical Plan of Joist

**Sale: 1/10**

Section B1  
N.T.S

Section B2  
(Tie Beam) Scale: 1/10

ببلوک مورد استفاده از نوع فوم استاندارد کندسوز به ابعاد ۵۰×۲۵ سانتیمتر و تراکم ۱۲ کیلوگرم بر متر مکعب می باشد.

## جزئیات سقف تیرچه زیر دیوارها

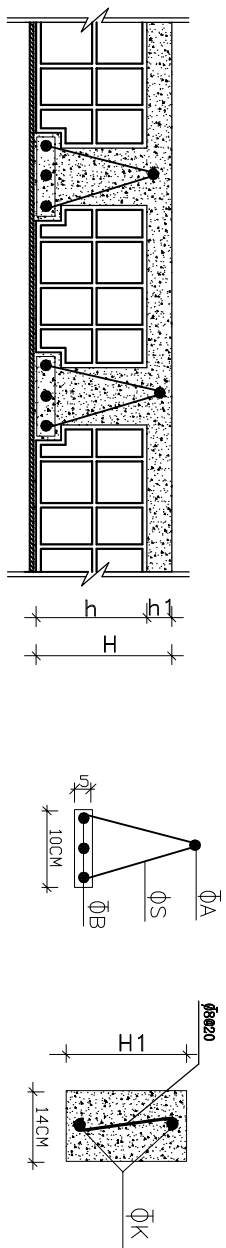
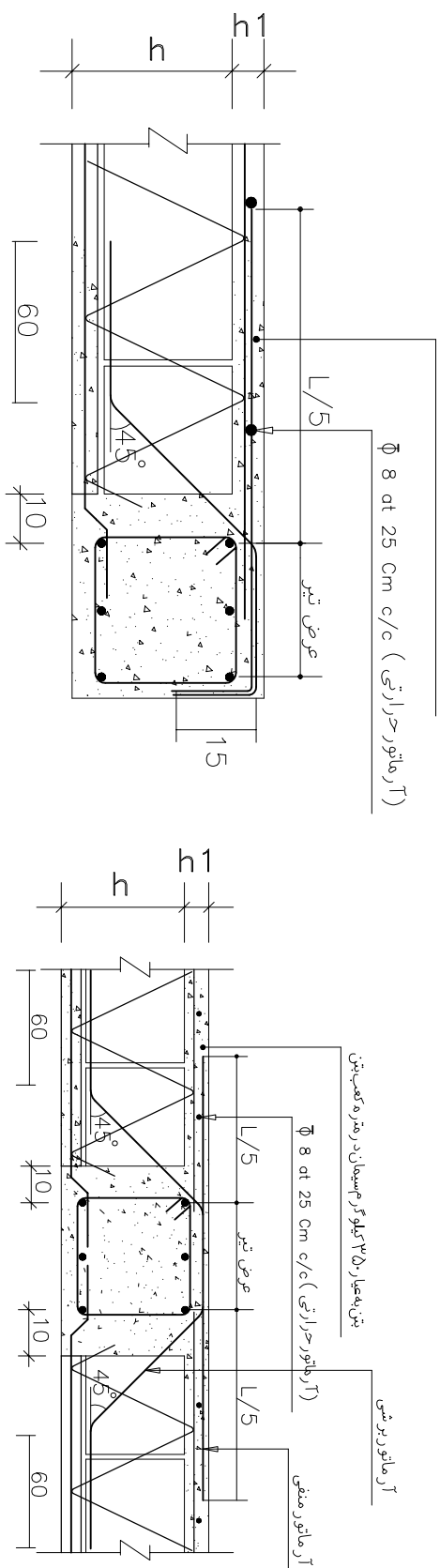
ج.د.

[illegible][illegible][illegible]

*ISO 9001:2000*

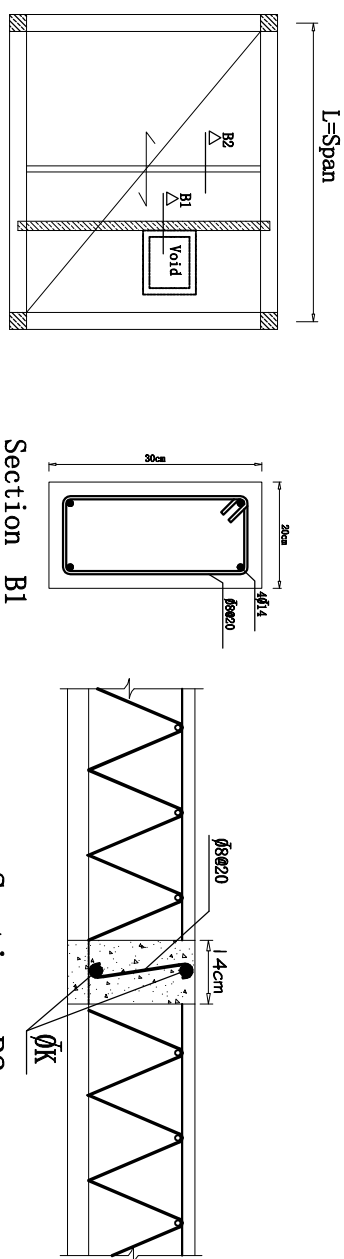
١٠٠

- ۱- درجهت موازی باتیرچه  $\overline{\text{D}} \text{ @ } 50\text{CM}$   
 و درجهت عمود بر تیرچه  $\overline{\text{D}} \text{ @ } 25\text{CM}$   
 ۲- فرضیات: نوع میلگرد:  $\text{Fy}=4000 \text{ AIII}$   
 $\text{F}'\text{C}=250$  نوع بتن:



مقطع تیرچه

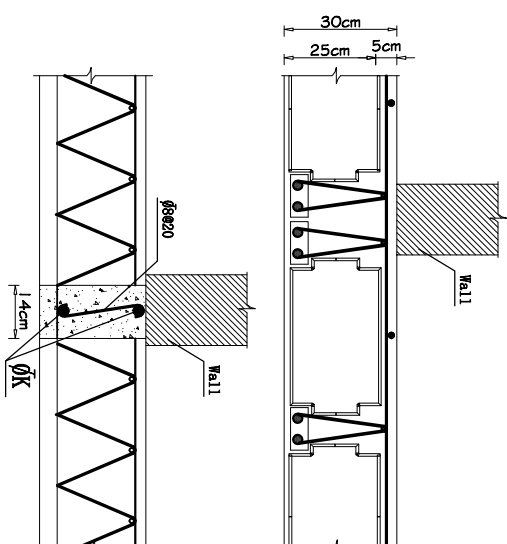
مقطع کلاف میانی



# Typical Plan of Joist

Sale:1/10

**Sale:1/10**



جزئیات سقف تیرچه زیر دیوارها

॥ ॐ ॥

الف- کلبه یقینه به قبل از اجرا (پایه سلسله تا قبل از یوسازی و پیمانکار  
به دقت یقینه کرده اند)  
ب- در حین یقینه نمودن در صورت عدم هماهنگی به دفتر فنی  
معمولی کرده اند  
ج- در صورت کسب و دریافت و مشخصات فنی به نشریهات  
از سازمان شهرداری و نهاده دولتی را درج کرده اند  
د- به متعلقه سازمان  
ه- یوسازی و معماران کنونی را مشاوره گرفته اند  
و- اکثریت و بیشتر یقینه  
ز- معجزه سعی از سازمان دیگر و قانونی دارد.

[illegible]

PROJECT TITLE: دريستان ۱۲ کلاسه		CLIENT NAME: جزيات پوهنجا لاري کلاسه	
DRAWING TITLE: PROJECT MANAGER CODE: DESIGNED BY:		CLIENT ADDRESS: دريستان ۱۲ کلاسه	
DRAWN BY: CHECKED BY: APPROVED BY: SIGNATURE:		CLIENT PHONE: دريستان ۱۲ کلاسه	
DATE: PROJECT NO. 11-1-1008-12-36-3		CLIENT EMAIL: دريستان ۱۲ کلاسه	
PROJECT NO. 11-1-1008-12-36-3 TOTAL SHEET: ۱۲/۳۶		CLIENT WEBSITE: دريستان ۱۲ کلاسه	
PROJECT ADDRESS: دريستان ۱۲ کلاسه		CLIENT SOCIAL MEDIA: دريستان ۱۲ کلاسه	
PROJECT START: دريستان ۱۲ کلاسه		PROJECT END: دريستان ۱۲ کلاسه	
PROJECT SIGNATURE: دريستان ۱۲ کلاسه		PROJECT SIGNATURE: دريستان ۱۲ کلاسه	

[illegible][illegible]

۱- اتصال خرابای تیرچه ها توسط جوش قوس الکتریکی مجاز نمی باشد و تنها بایستی از جوش نقطه ای استفاده شود.

۲- جهت حصول اطمینان بایستی طبق استنادات ردهای ذیل ال ذکر آزمایش گشش میلگرد برای میلگردهای تیرچه صورت پذیرد

نیوه بر داری جهت کشتن طبق استاندارد ملی ایران شماره ۱۳۲۲ (ویرایش سال ۸۰) تحت عنوان (میلگردهای گرم نورپیمه صرفی-دیرپیمه) و روشهای آزمون) و همچنین ویرایش جدید استاندارد ملی ایران شماره ۲۹۹۰-۱ تحت عنوان (خرابای تیرچه و تیرچه مورد مصرف در سقفهای تیرچه بلوک) و روش آزمایش طبق استاندارد ملی ایران شماره ۱۳۲۲ (ویرایش سال ۸۶) تحت عنوان (مواد فلزی - روش آزمون کشتن در دمای محیط) ملاک عمل میباشد.

توضیحات

